

Les News du CRETH

Les dernières informations du Centre de Ressources et d'Evaluation des nouvelles Technologies pour les personnes en situation de Handicap.



Chers usagers, partenaires, collaborateurs,

Voici **l'édition d'été** de notre newsletter, l'occasion avant tout de vous souhaiter une agréable période de vacances. 🌴

Le CRETH est à la recherche de nouveaux thèmes pour ses tutos : **[vos idées sont les bienvenues !](#)**

N'hésitez pas à parcourir les nombreux liens de cette newsletter. Si ces informations ne vous suffisent pas, notre service reste à votre disposition et assure une **permanence estivale**. ☺

Bonne lecture,

L'équipe du CRETH et du SATIH

Vers un enseignement plus inclusif



Nous avons formé des agents des pôles territoriaux et des spécialistes Apple sur les différentes **fonctionnalités d'accessibilité** de l'iPad pour les élèves en situation de handicap.

[Découvrez l'espace formation Apple](#)

Le saviez-vous ?

SLA.care : le nouveau site internet dédié à la Sclérose Latérale Amyotrophique

Ce site contient toutes les informations utiles pour aider les personnes souffrant de la SLA, leurs proches et les professionnels.

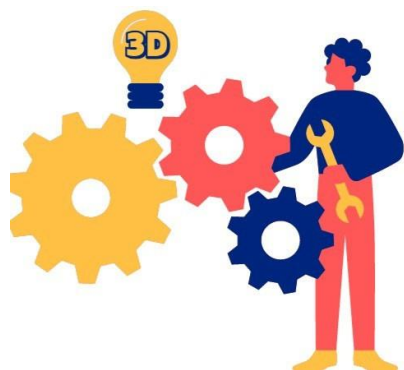
Il renvoie également vers différents acteurs et services susceptibles de les aider :

- [Prêt Accompagnement](#)
- [ABMM](#)
- [Convention SEP / SLA](#)



[SLA.care](#)

A la découverte de ...



KapLab by CHU Liège, un lieu de co-création pour vos aides techniques adaptées :

Que vous soyez en situation de handicap, un aidant proche ou un professionnel, venez co-construire votre aide technique grâce à :

- l'impression 3D
- la découpe laser
- le scanner "3D"

Leur petit + : **Handigaming et formations.**

[Je veux voir](#)

A vos agendas

- 13/14/15-09-23 : Rehacare à Düsseldorf
- 21/22-09-23 : Formation CAA pro
- 05-10-23 : Formation Grid for iPad
- 10-10-23 : Formation Grid 3
- 07-11-23 : Formation TD Snap



[Je m'inscris](#)

Notre coup de coeur



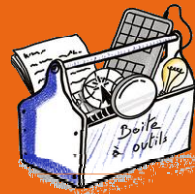
LifeCompanion facilite la communication verbale et/ou l'utilisation de l'ordinateur et de la tablette.

Ce logiciel, développé par le centre mutualiste de Kerpape, est :

- entièrement personnalisable
- disponible uniquement sur Windows
- gratuit

[Je veux voir](#)

Nos liens utiles



Rue de Bruxelles, 61
4ème étage - UNamur
5000 Namur
081 72 44 30
secretariat@creth.org
www.creth.be

Horaire :
Lu-Ve : 9h - 16h
sauf le vendredi
après-midi

Soutenez le CRETH
Faites un don :
BE47 3601 0643 5880



[Compléter le formulaire de demande d'intervention](#)



PATH asbl

rue de Bruxelles, 61, 5000, Namur

Cet email a été envoyé à laurent.wiliquet@creth.org
Vous avez reçu ce mail car vous êtes inscrit dans notre carnet d'adresses PATH asbl.
Vous pouvez vous désinscrire à tout moment en cliquant sur le lien ci-dessous.
Vous ne recevrez ainsi plus aucun envoi de PATH asbl.

[Se désinscrire](#)

